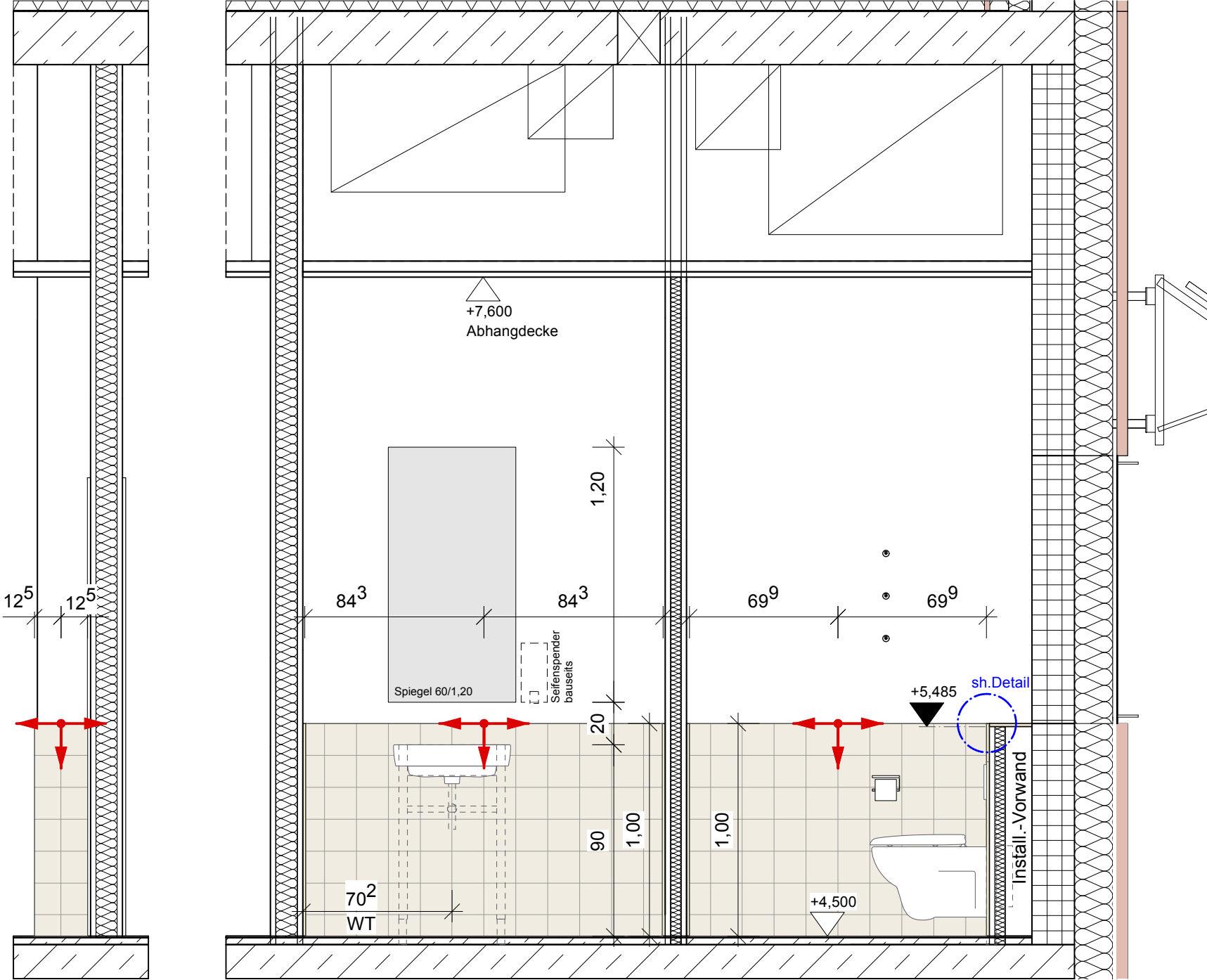
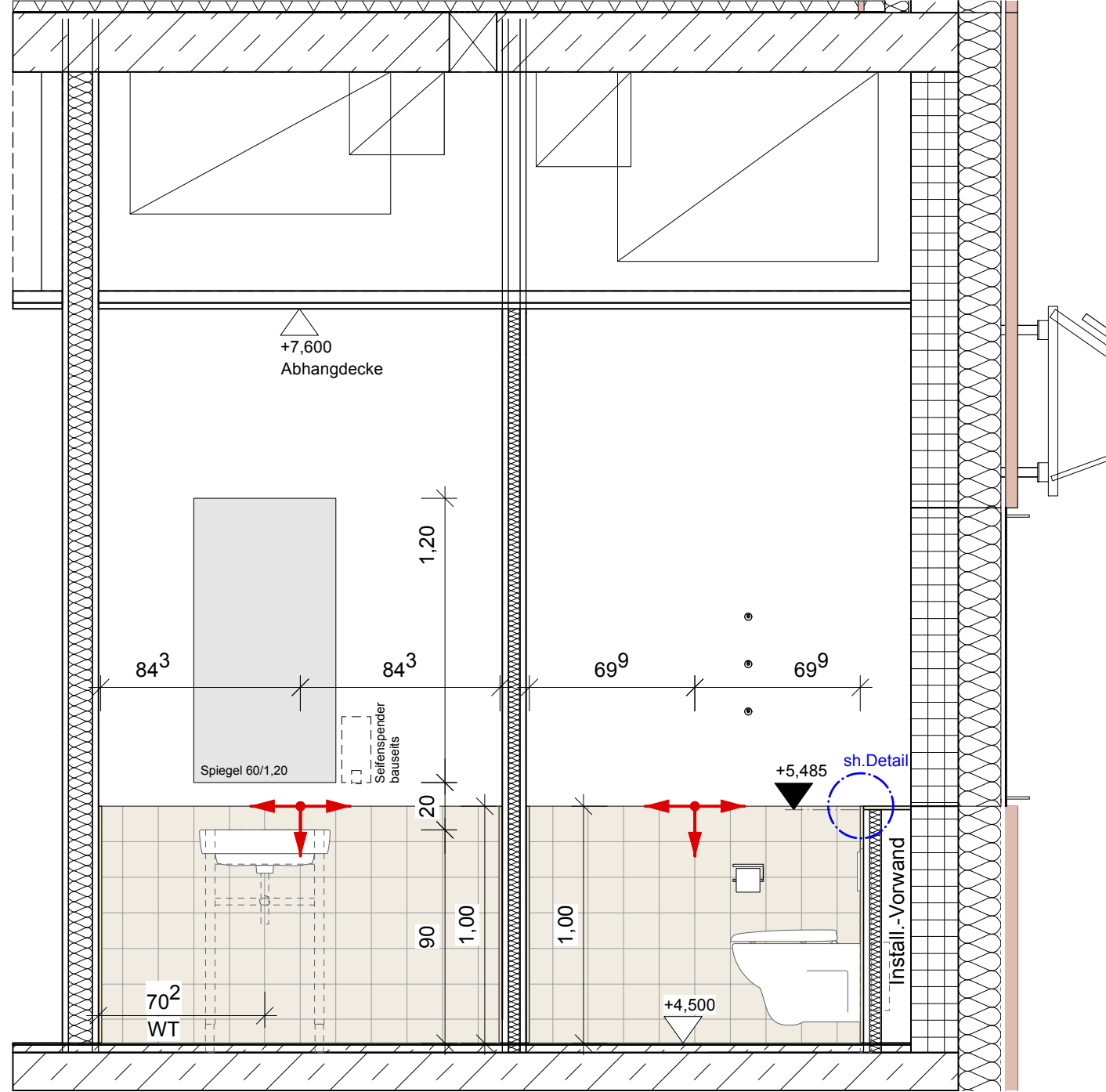


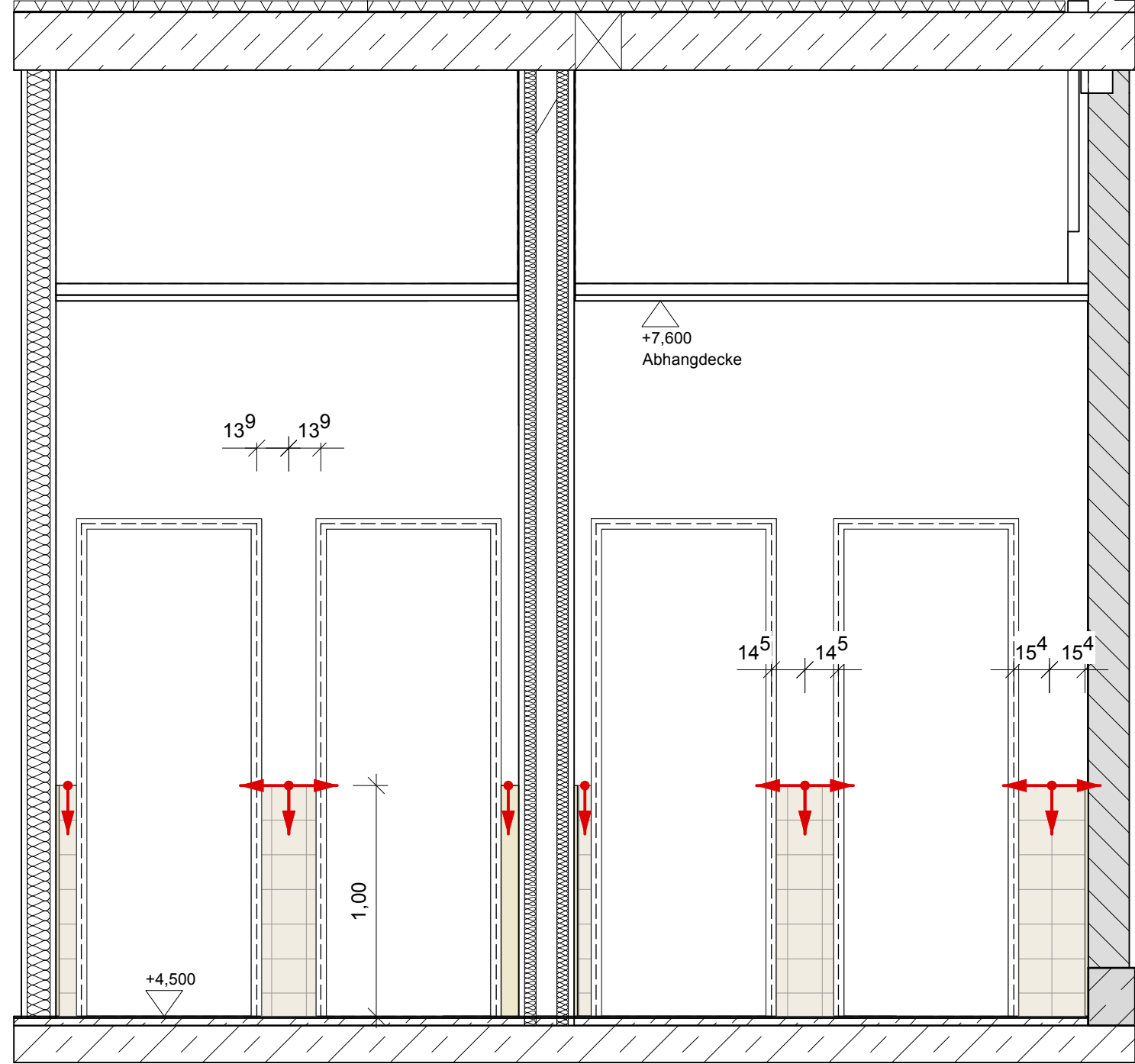
Ansicht 1



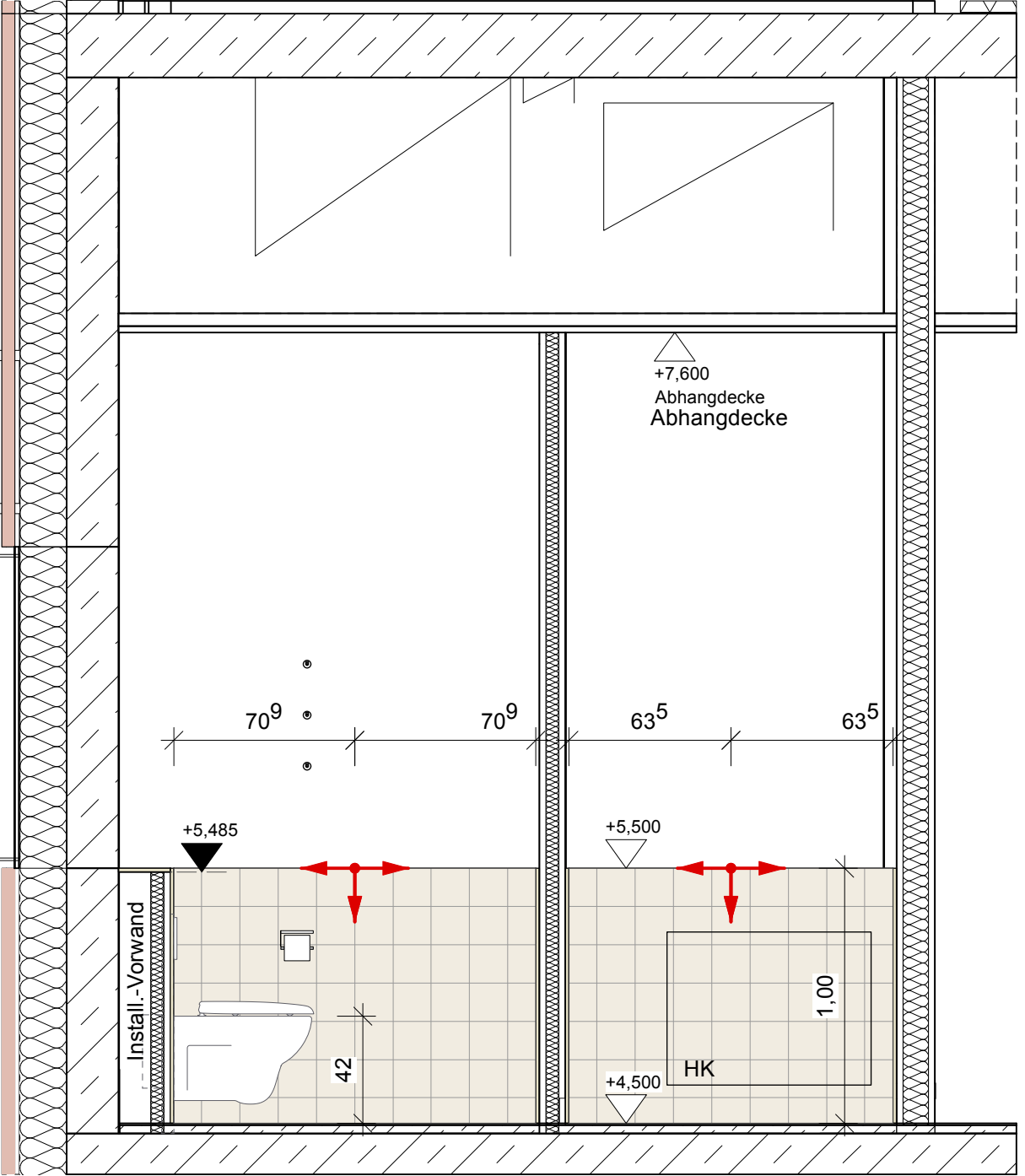
Ansicht 2



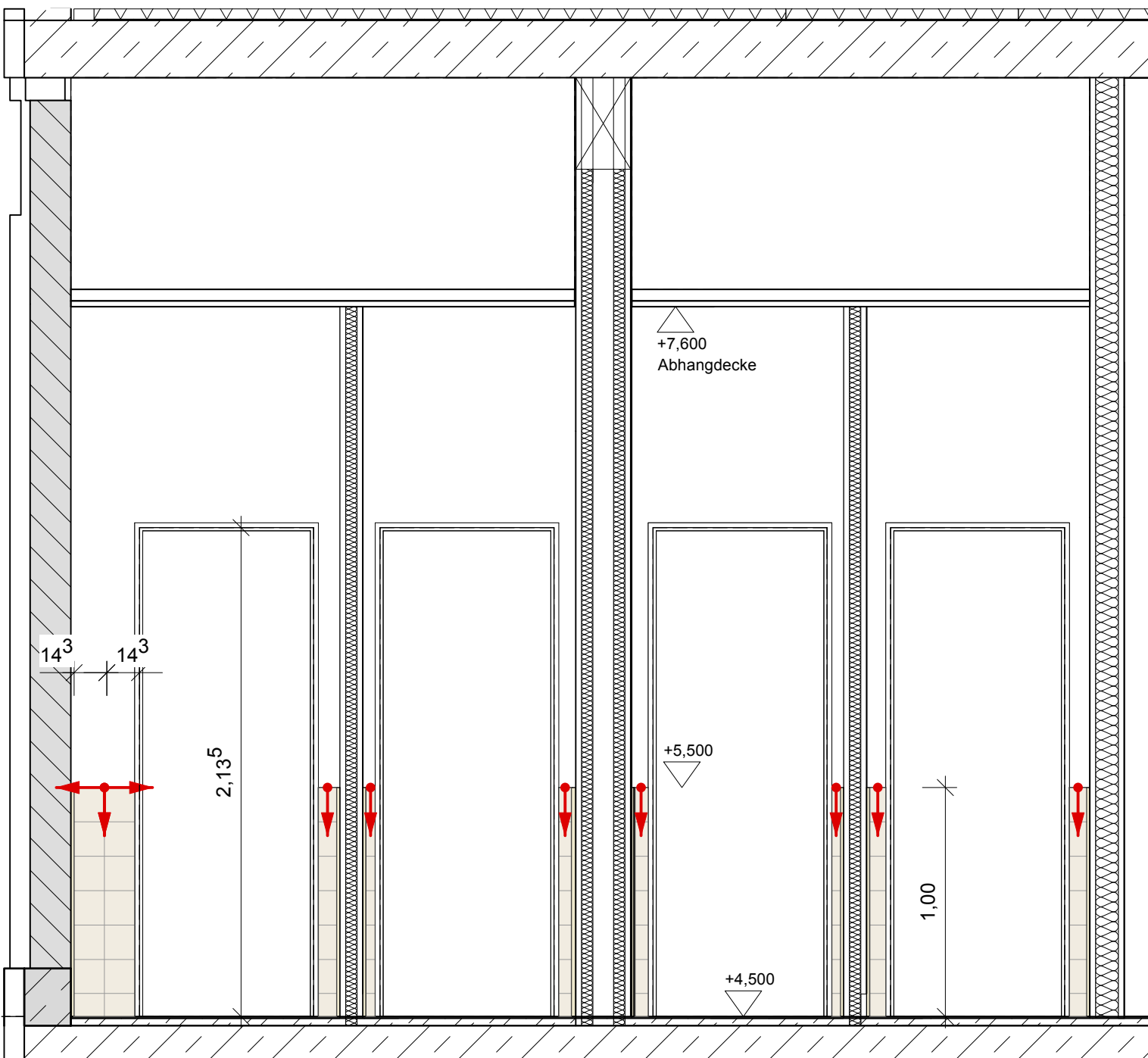
Ansicht 3



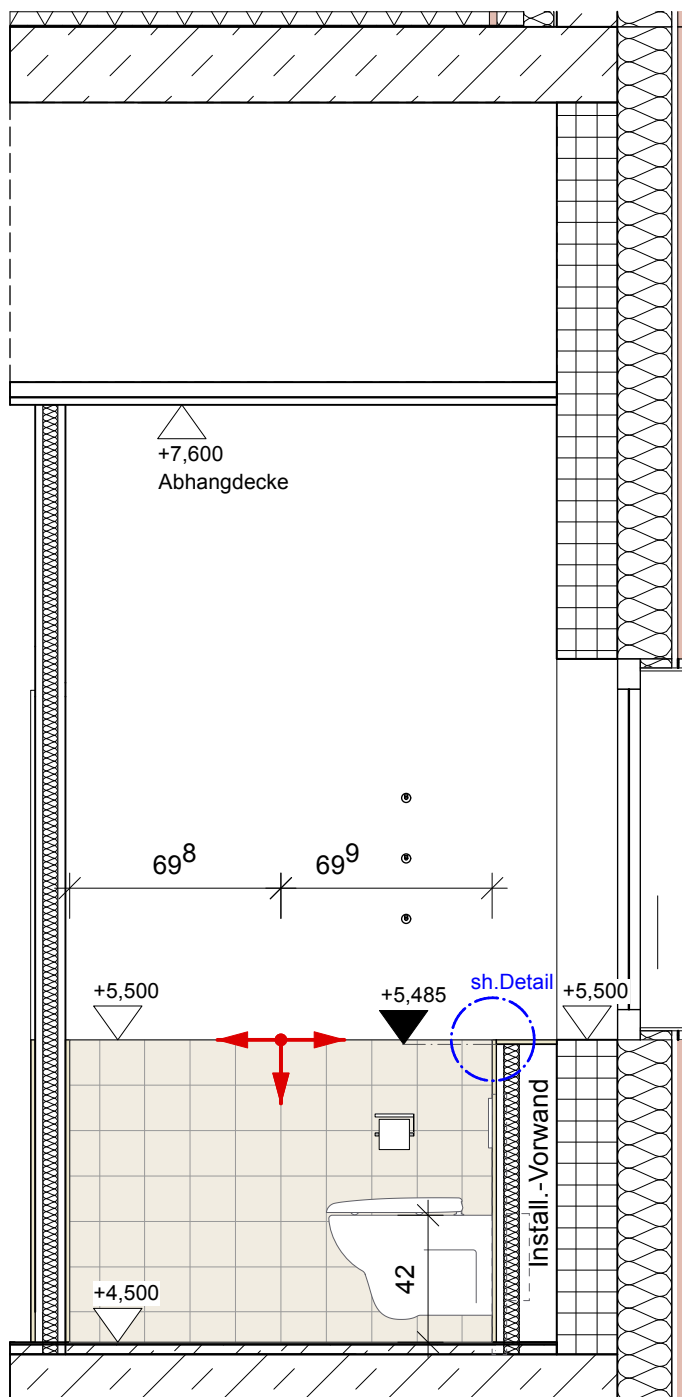
Ansicht 4



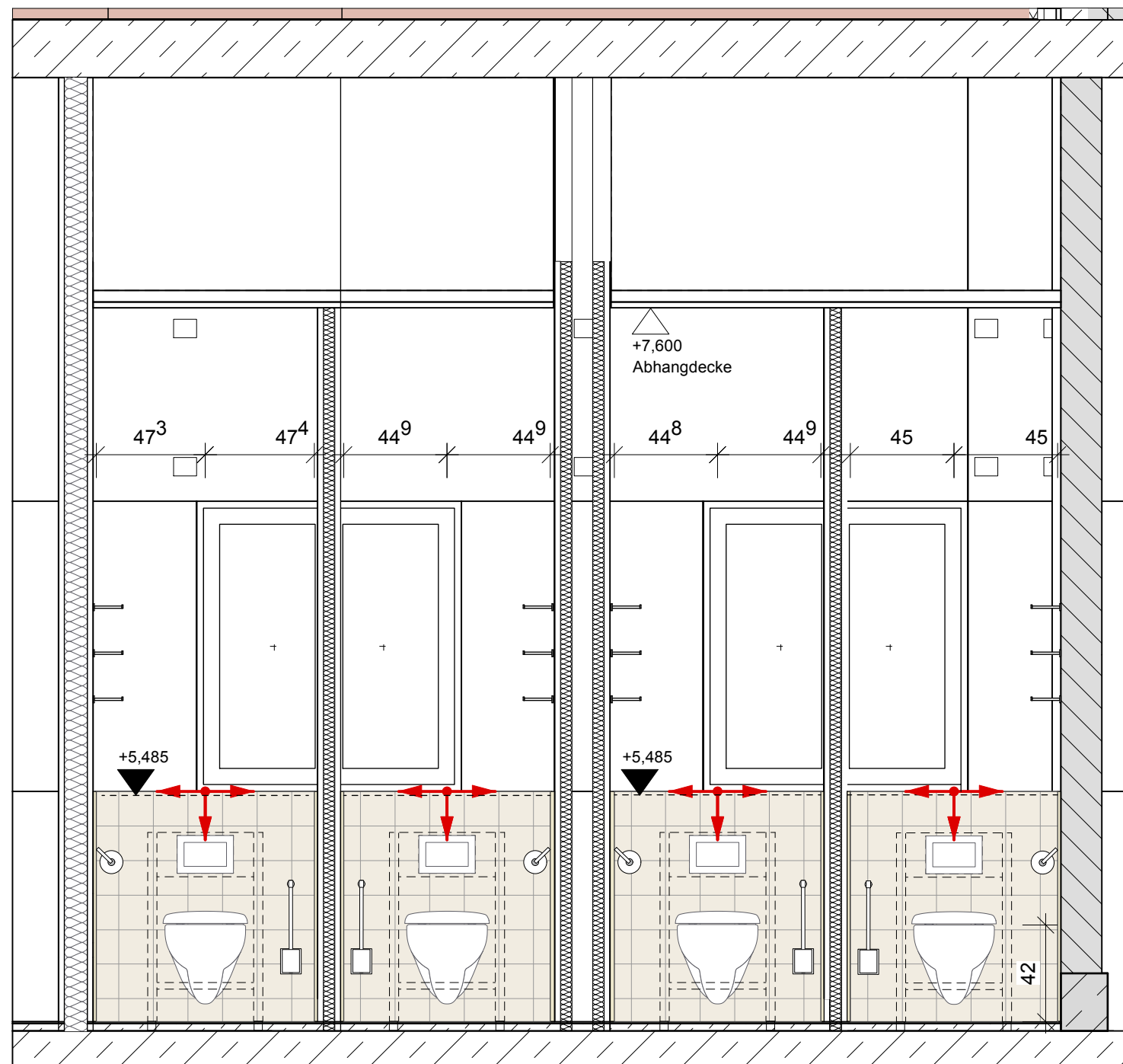
Ansicht 5



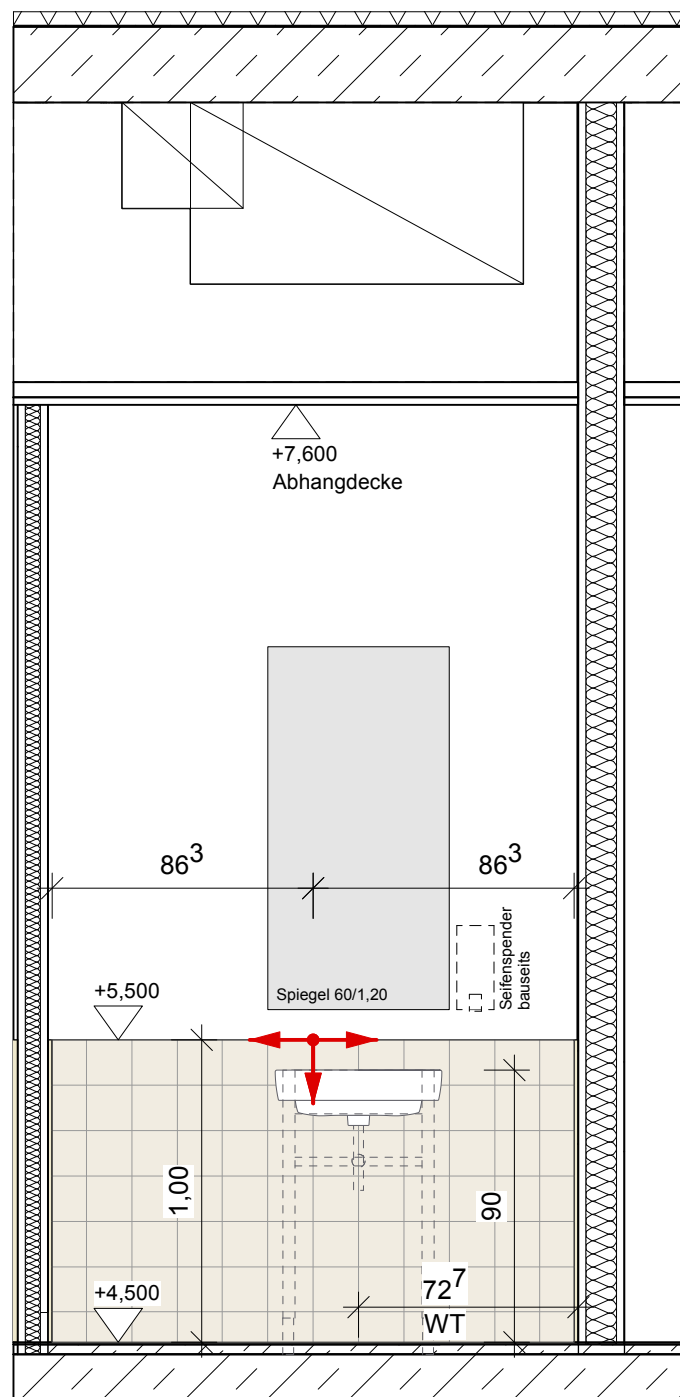
Ansicht 6



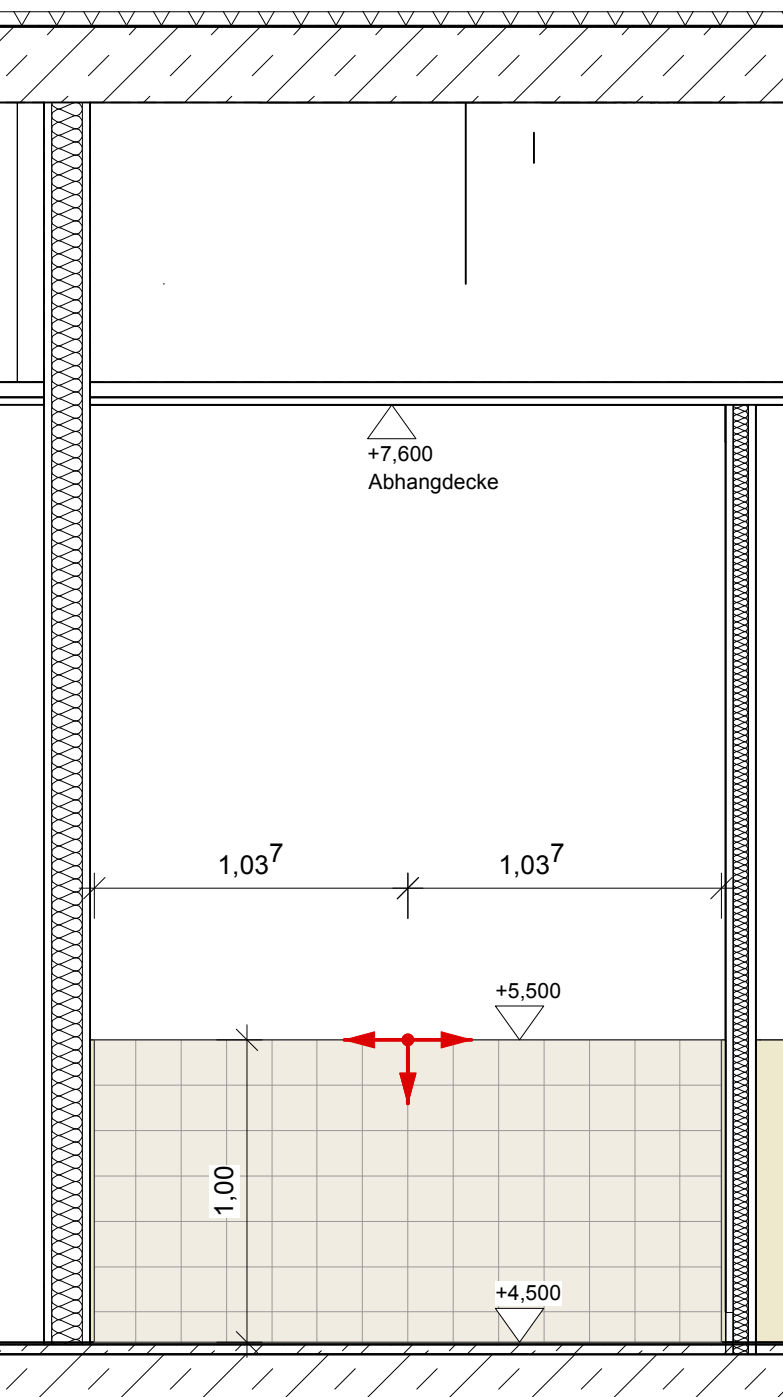
Ansicht 7



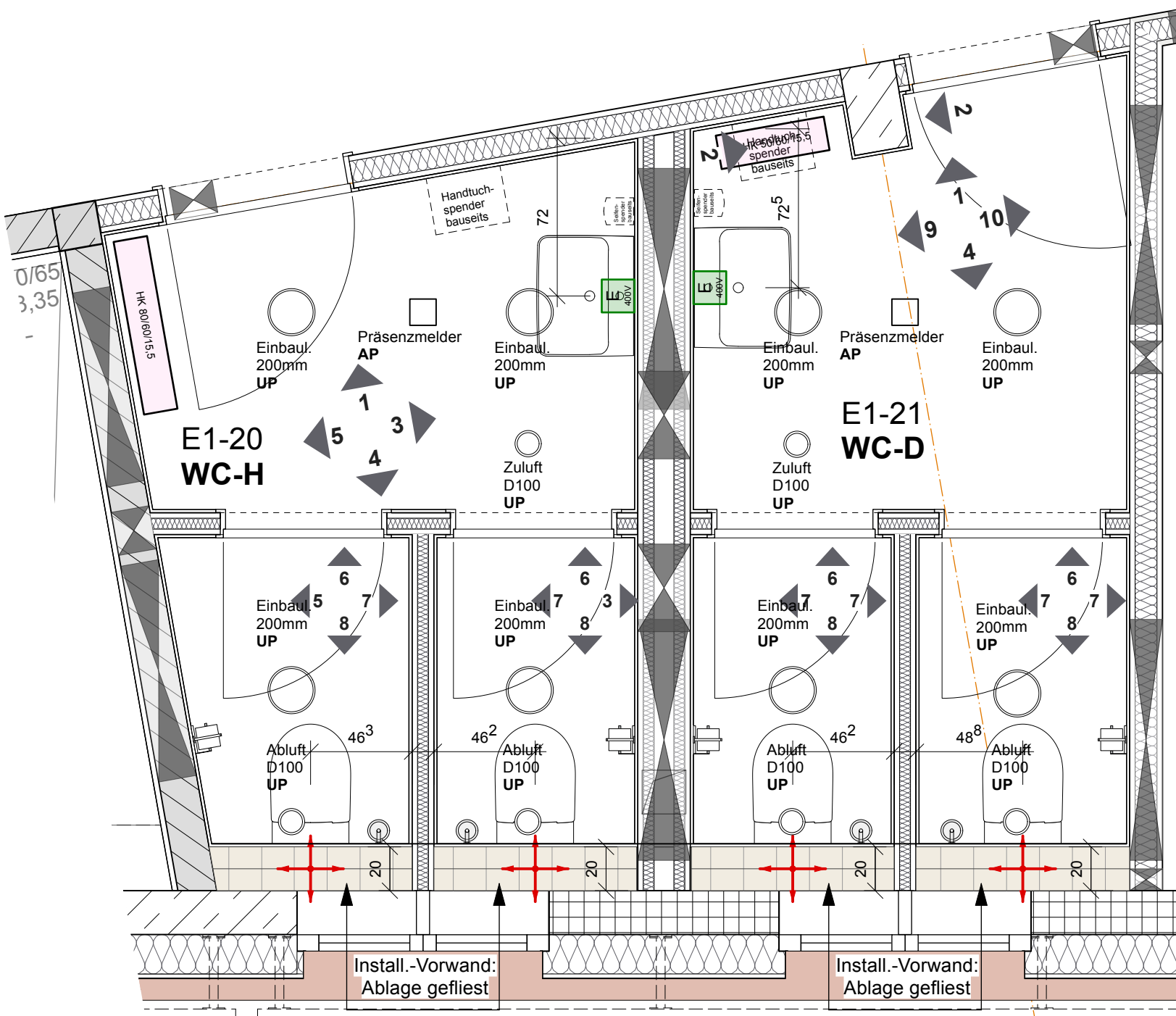
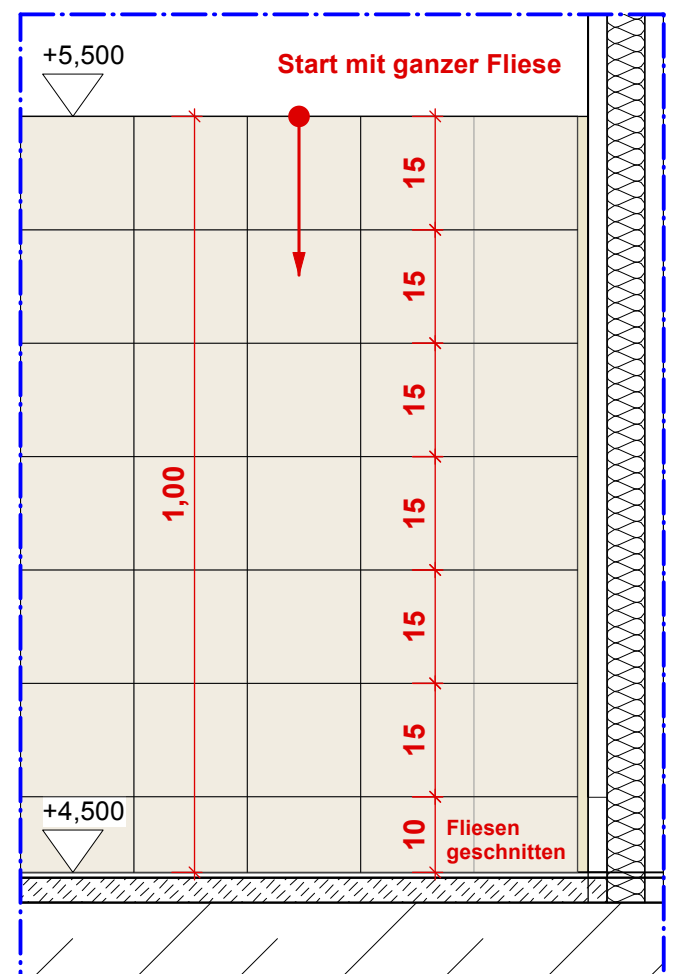
Ansicht 8



Ansicht 9



Ansicht 10



Grundriss 1.OG

Ausstattung Raum WC E1-20 + WC E1-21

Waschtisch
Handwaschbecken, 55x44cm
mit Hahnloch mittig, mit Überlauf, Ablauf Push-Open,
Mischwasserbatterie elektronisch,
Spiegel 60/120cm,
bauseits: Handtuchspender, Abfallbehälter und
Flüssigseifenspende inkl. Abtropfschale

WC
Wand-WC Tiefspüler,
Betätigungsplatte Edelstahl,
Papierrollenhalter,
3x Reservepapierhalter, Bürstengarnitur

Legende

Wandfliesen u. Ablage
Feinsteinzeug, Quadratformat 15x15cm,
Fugenfarbe hell, OK=+1,00m

Beton/Trockenbau
Anstrich weiß RAI 9010

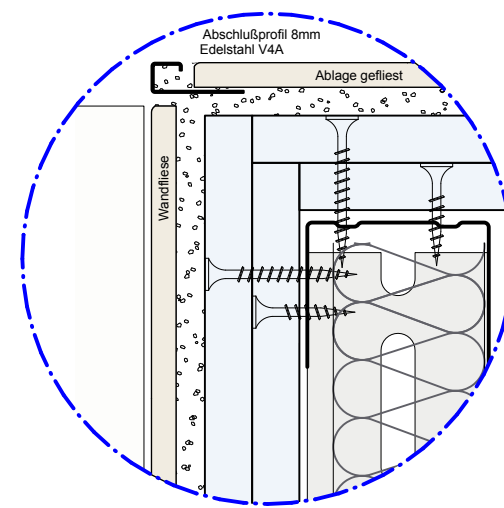
Elastischer Bodenbelag
z.B. norament 926 grano
Farbton 5308

Elektroinstallationen Abhangdecke

- sh. Detail 706_5_--_DE_--_274_01_
- | | |
|----------------------|---------------|
| Einbauleuchte ø200mm | Pendelleuchte |
| Präsenzmelder | Abluft ø100mm |
| Sicherheitsleuchte | Zuluft ø100mm |
| Rauchmelder | WLAN |

Elektroinstallationen Wand

- | | |
|-----------------------------------|-----------------------------------|
| elektrischer Anschluss 400V 5,7kW | elektrischer Anschluss 230V 5,7kW |
| Abstellhalter Notruf | Zuglaster mit Schnur u. Knauf |
| Zimmer Signalleuchte | |



Detail 706_5_--_DE_--_292

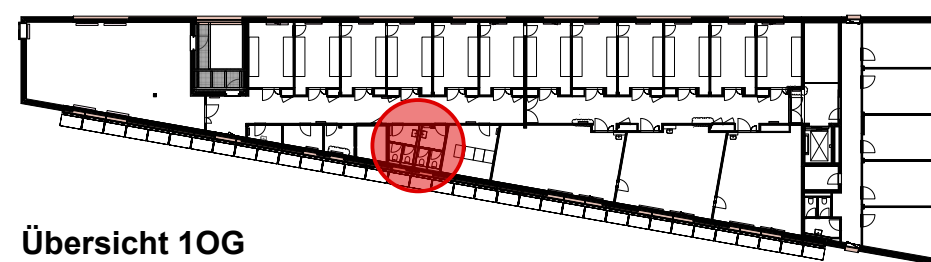
Detailverweis

Boden
Bauteilkatalog Boden 706_5_--_DE_--_BTB B0330.BB20
Bewegungsfugen OG 706_5_--_DE_--_364-033

Wand
Prinzip TB-Wände WC 706_5_--_DE_--_282
Wandanschluss Verbundstrich 706_5_--_DE_--_364-020
Wandanschluss Kautschukboden 706_5_--_DE_--_371-020
Wandfliese / geflieste Ablage 706_5_--_DE_--_292
WC-Tür 706_5_--_DE_--_250-T-011

Decke
Holzwolle-Leichtbauplattendecken 706_5_--_DE_--_274

Fenster/ halbhohle Vorwand
Fenster 1.OG Nebenräume 706_5_--_DE_--_334-F-02



Übersicht 10G

BOLLES+WILSON

BOLLES+WILSON GmbH & Co. KG +++++
Hafenweg 16 + + + + + D-48165 Münster + + + + +
T +49 (0)2 51/4 82 72-0 + + + + + F 4 82 72-24
info@bolles-wilson.com + + + + +

Bauherr
Technologieförderung
Münster GmbH
Wendelstraße 11,
48149 Münster

Projekt
Kooperative
Forschungsinfrastruktur für
die Batteriezellindustrie
Heisenbergstraße,
48149 Münster

Plattentitel
WC 10G Raum E1-20 + E1-21

Datenname
Batt_3M5_Fliesen.vwx
Projektnummer
706_5_--_DE_--_371-01-012

gr.
CR
Maßstab / Format
1:25 DIN A1
Datum
16.02.26